



## Fablab

Laboratoire de fabrication numérique

email : [fablab@arc.ulaval.ca](mailto:fablab@arc.ulaval.ca)

site web : [www.fablab-eaul.wix.com/accueil](http://www.fablab-eaul.wix.com/accueil)

École d'Architecture

Université Laval



UNIVERSITÉ  
LAVAL

## **RÉFÉRENCE**

JobControl

## **DÉCHARGE DE RESPONSABILITÉ**

Les étudiants doivent lire toutes les procédures et instructions de ce guide avant de demander l'aide des membres du comité FabLab.

Le FabLab se réserve le droit de refuser des travaux d'étudiants s'il juge que le projet imprimé serait un usage inadéquat de l'équipement.

S'il-vous-plait, ne pas harceler les membres du comité. Les travaux seront exécutés dans les plus brefs délais.

Aucun étudiant n'est autorisé de court-circuiter la file d'attente. Assurez-vous de soumettre vos documents avec marge adéquate pour l'impression de vos maquettes.

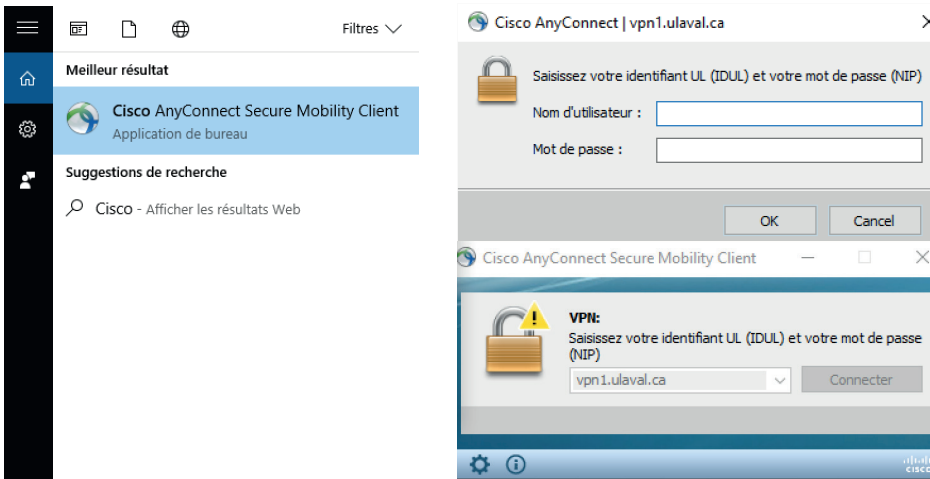
# TABLE DES MATIÈRES

INSTALLATION DE JOBCONTROL SUR WINDOWWWS	4
PROCÉDURE D'INSTALLATION DES MATÉRIAUX FABLAB	13

# INSTALLATION DE JOBCONTROL SUR WINDOWS

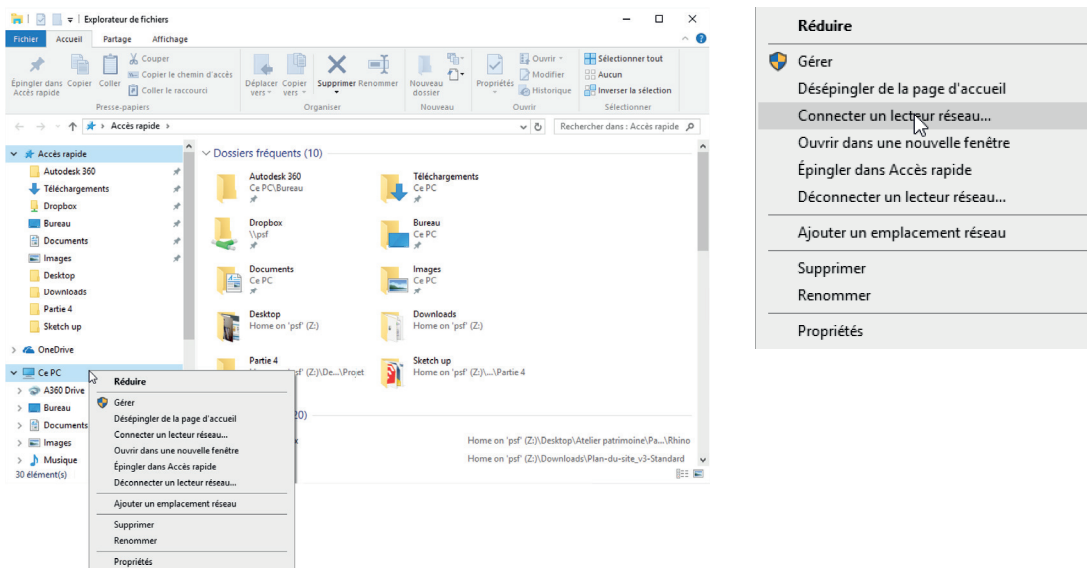
## ÉTAPE 1 : CONNEXION AU SERVEUR DE L'ÉCOLE D'ARCHITECTURE

Si vous n'êtes pas à l'école, vous devez vous connecter sur le serveur de l'école à l'aide de Cisco. Pour se faire, écrivez dans l'onglet de recherche Cisco et cliquez sur Cisco AnyConnect Secure Mobility Client. Le nom d'utilisateur correspond à votre Idul et votre mot de passe est le même que pour se connecter sur monPortail.

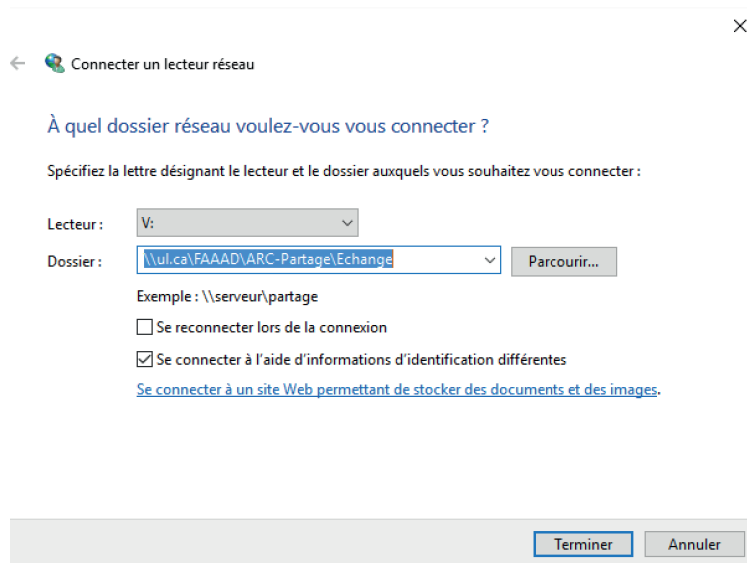


## ÉTAPE 2 : OUVRIR LE DOSSIER PARTAGÉ ACCESSIBLE SUR LE RÉSEAU DE L'ÉCOLE D'ARCHITECTURE

Ouvrez l'explorateur de fichier et faites un clic droit sur **Ce PC**. Ensuite, sélectionnez **Connecter un lecteur réseau**.



Une fenêtre comme celle-ci s'ouvrira. Copiez et collez : **\\ul.ca\FAAAD\ARC-Partage\Echange** où il est demandé le dossier:



Comme nom d'utilisateur, inscrivez votre Idul suivi de @ulaval.ca (**Idul@ulaval.ca**) et votre mot de passe habituel pour vous connecter à monPortail.

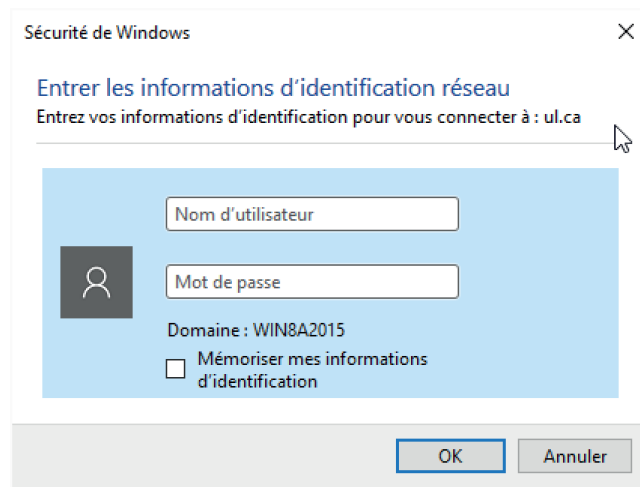
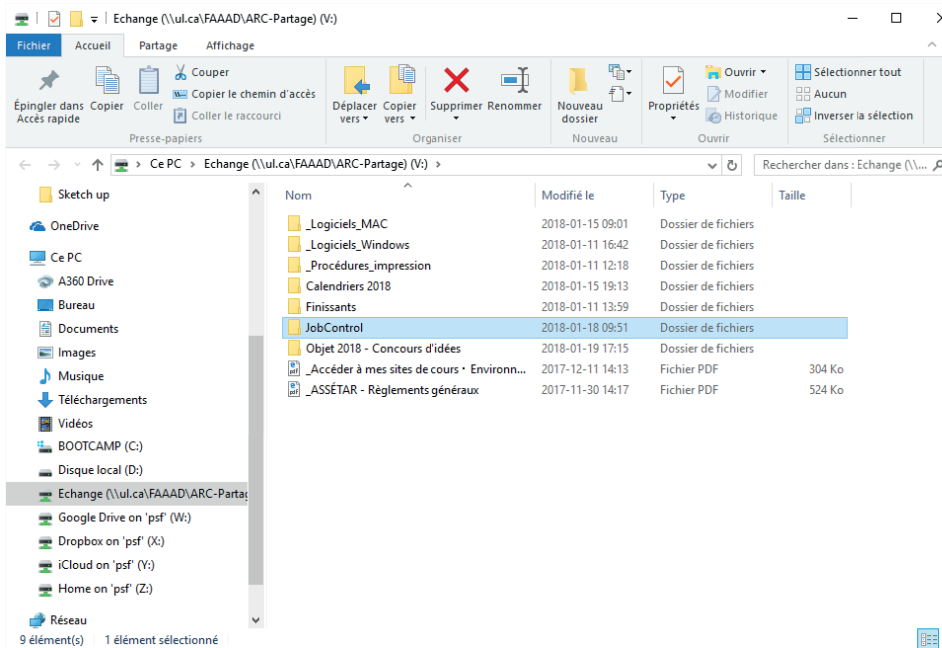


FIGURE 3.6

## ÉTAPE 3 : OUVRIR SUR LE RÉSEAU ÉCHANGE LE DOSSIER NOMMÉ JOBCONTROL



## ÉTAPE 4 : COPIER LE DOSSIER EN FAISANT COPIER/COLLER SUR VOTRE BUREAU

- IMPORTANT -

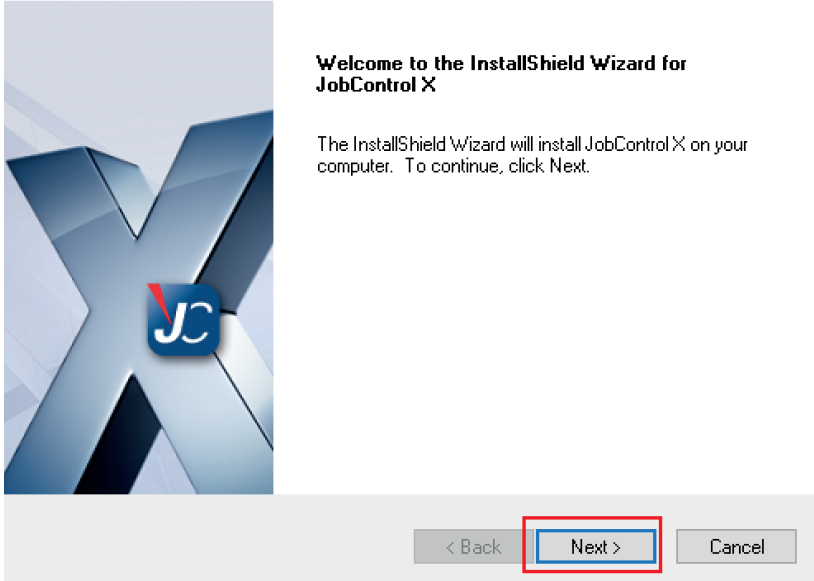
**VOUS DEVEZ UTILISER LA COMMANDE COPIER/COLLER. NE PAS GLISSER LE DOSSIER SUR LE BUREAU, CAR CELUI-CI SERA SUPPRIMÉ DU RÉSEAU.**

## ÉTAPE 5 : OUVRIR LE DOSSIER LOGICIEL ET DOUBLE CLIQUER SUR JOBCONTROL 10.2.0 - 64-BIT SETUP

Nom	Modifié le	Type	Taille	Nom	Modifié le	Type	Taille
Documents	2018-01-19 19:20	Dossier de fichiers		_Adobe Reader	2018-01-19 18:34	Dossier de fichiers	
<b>Logiciel</b>	2018-01-19 18:37	Dossier de fichiers		_Corel	2018-01-19 18:26	Dossier de fichiers	
Matériaux	2018-01-19 19:00	Dossier de fichiers		_Manual	2018-01-19 18:29	Dossier de fichiers	
				CommonAppData	2018-01-19 18:34	Dossier de fichiers	
				_Firmware	2018-01-19 18:31	Dossier de fichiers	
				INIFiles	2018-01-19 18:37	Dossier de fichiers	
				ISSetupPrerequisites	2018-01-19 18:30	Dossier de fichiers	
				PrinterDriver	2018-01-19 18:30	Dossier de fichiers	
				Program Files	2018-01-19 18:32	Dossier de fichiers	
				Program Files 64	2018-01-19 18:31	Dossier de fichiers	
				USB_Driver	2018-01-19 18:37	Dossier de fichiers	
				Autorun	2013-10-25 08:54	Informations de configuration	1 Ko
				ISSetup.dll	2013-10-29 06:00	Extension de l'application	1 898 Ko
				jc	2014-03-17 09:36	Paramètres de configuration	10 Ko
				JC_icon	2013-10-25 08:54	Icône	5 Ko
				JobControl 10.2.0 - 32-bit setup	2013-10-29 05:57	Application	3 565 Ko
				<b>JobControl 10.2.0 - 64-bit setup</b>	2013-10-29 06:01	Application	3 565 Ko
				JobControl 32-bit	2013-10-29 05:57	Package Windows Installer	15 084 Ko
				JobControl 64-bit	2013-10-29 06:01	Package Windows Installer	15 196 Ko
				setup	2013-10-25 08:54	Application	7 Ko
				start	2013-10-25 08:54	Fichier de commande Windows	1 Ko

## ÉTAPE 6

JobControl X (10.2.0)



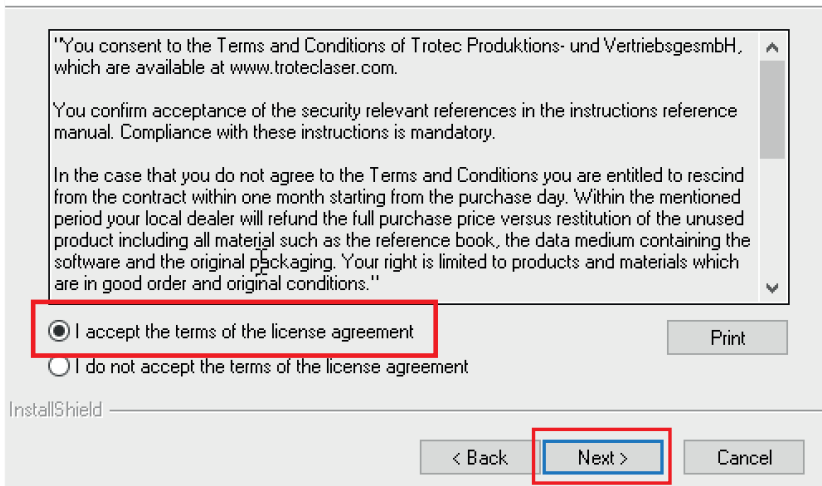
## ÉTAPE 7

JobControl X (10.2.0)



### License Agreement

Please read the following license agreement carefully.



## ÉTAPE 8

User Name: **Inscrivez votre prénom et votre nom**

Company Name: **Université Laval**

Laser Serial Number: **S3-3561**

JobControl X (10.2.0) ×

**Customer and Laser Information**

Please enter your name, company, and laser serial no.

<JobControl> 64-bit

User Name:  
Prénom et nom

Company Name:  
Université Laval

Laser Serial Number (e.g. S3-2345):  
S3-3561

Install this application for:

Anyone who uses this computer (all users)

Only for me (Prénom et nom)

InstallShield

< Back **Next >** Cancel

## ÉTAPE 9

Select from the Laser types below. : **Speedy 300**

JobControl X (10.2.0) ×

**Speedy 300 lasers**

<JobControl> 64-bit

Select from the Laser types below.

Speedy 300

Speedy 300 DualHead

Speedy MCD

Speedy MCD2

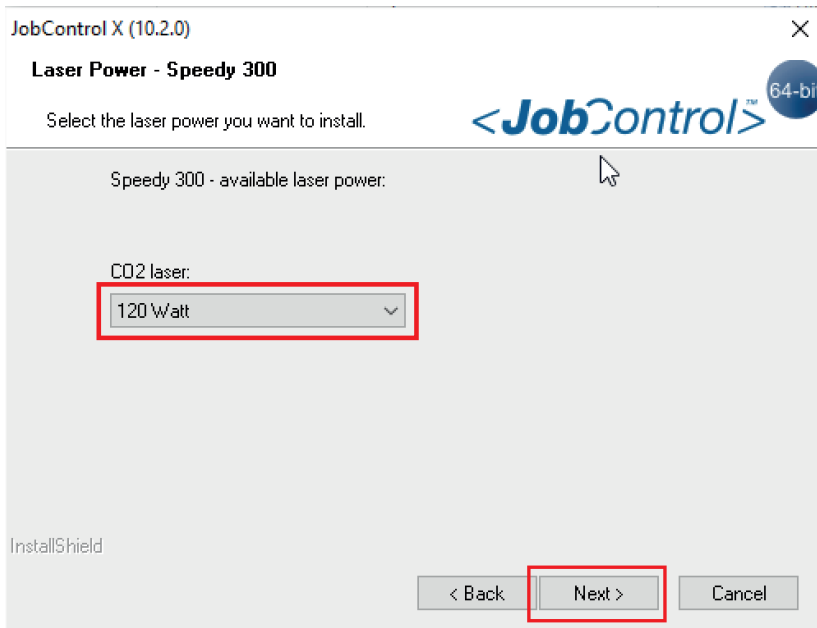
InstallShield

< Back **Next >** Cancel

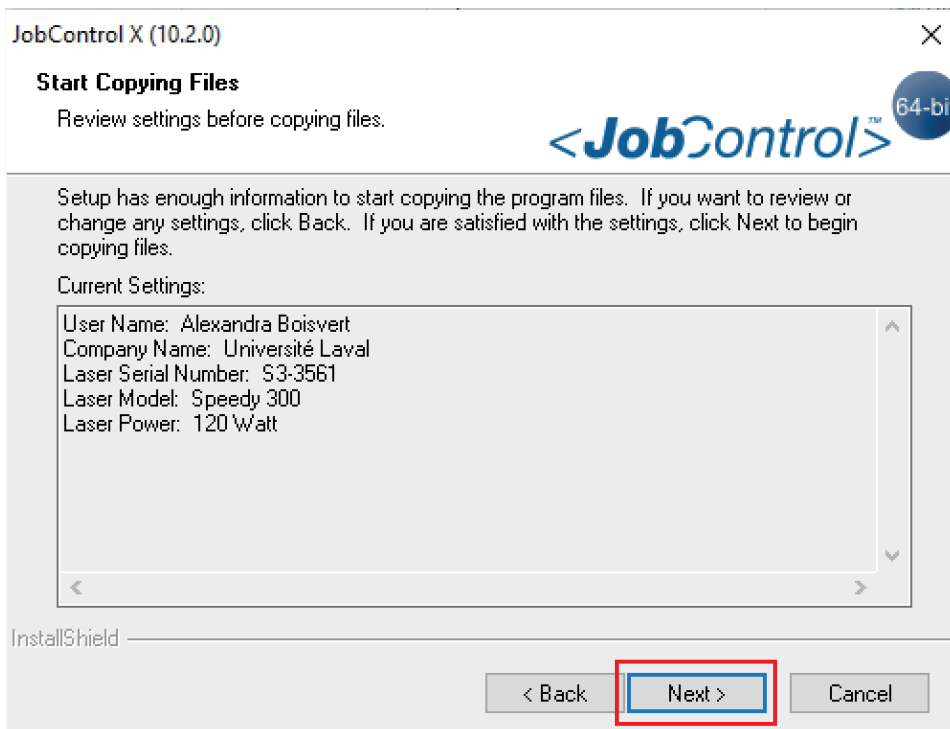


## ÉTAPE 10

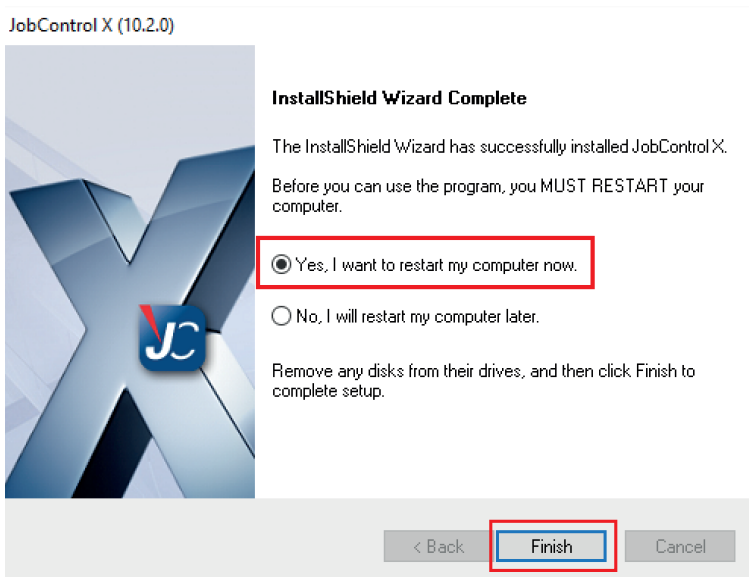
CO2 laser: **120 Watt**



## ÉTAPE 11



## ÉTAPE 12



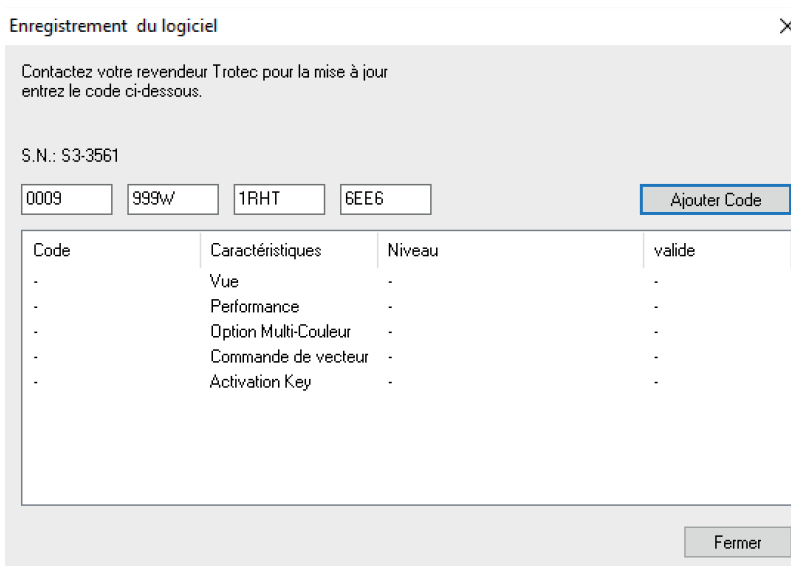
## ÉTAPE 13

Lorsque l'ordinateur aura redémarré, vous trouverez le raccourci JobControl sur votre bureau. Double-cliquez dessus.



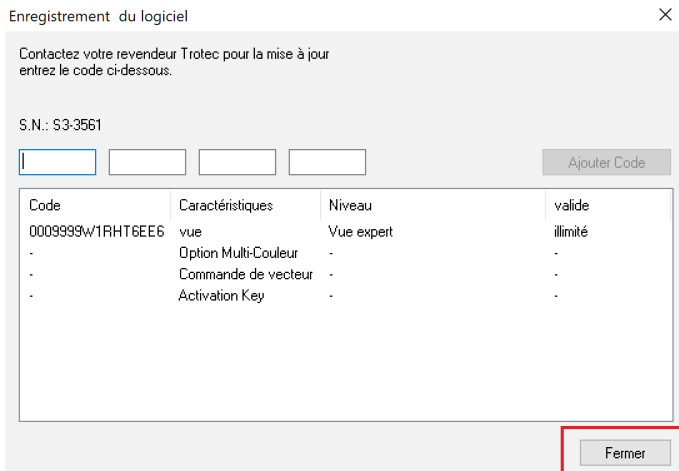
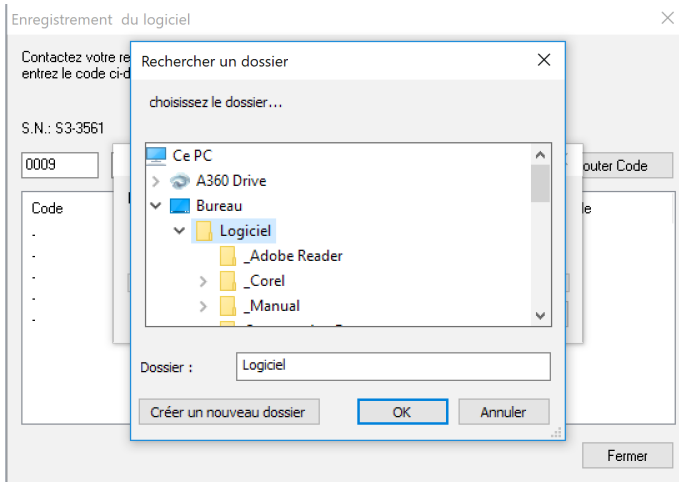
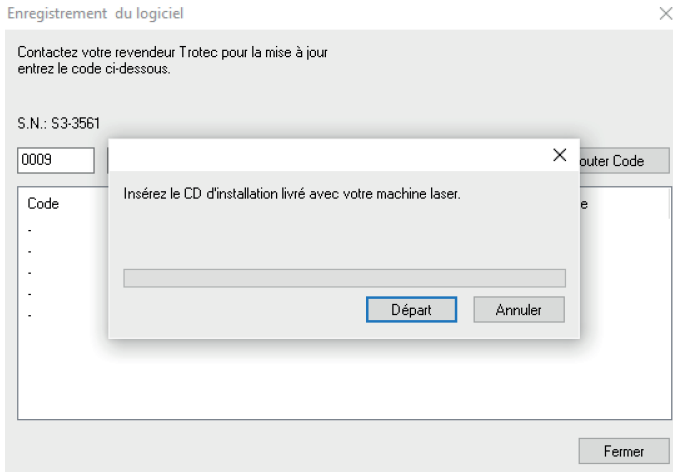
## ÉTAPE 14

Entrez le numéro de licence du logiciel: **0009 999W 1RHT 6EE6**

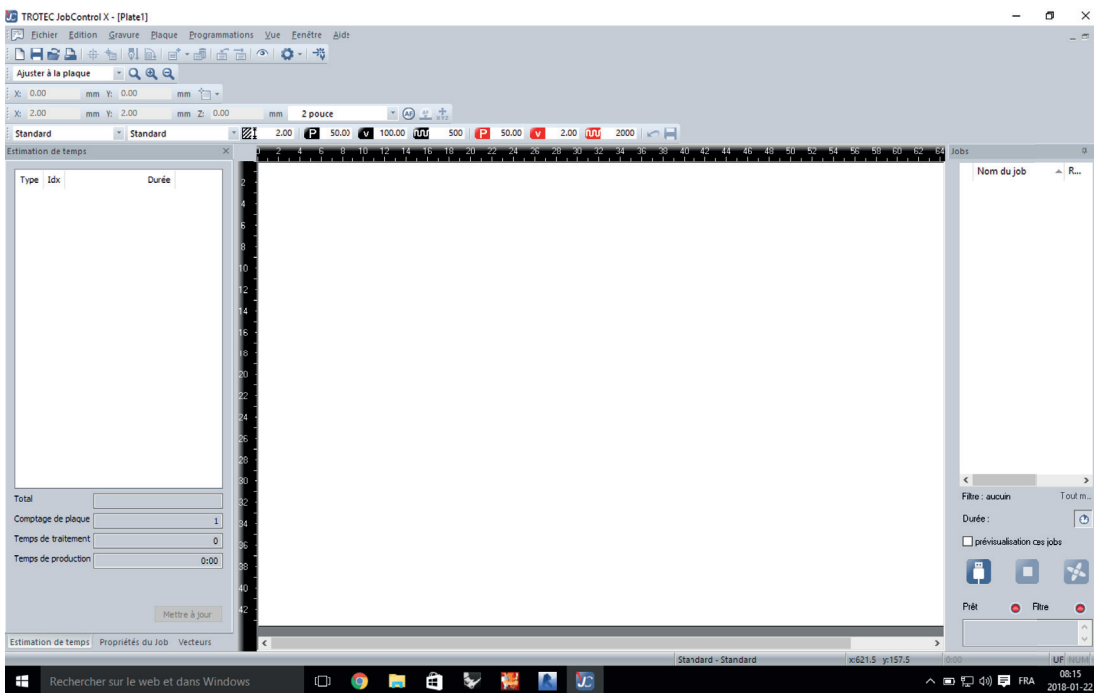


## ÉTAPE 15

Lorsque la fenêtre «Insérez le CD d'installation livré avec votre machine laser» apparaît, appuyez sur **Départ**. Sélectionnez sur votre bureau le dossier JobControl, puis sélectionnez le dossier **Logiciel**.



Voici ce à quoi devrait ressembler la page d'ouverture du logiciel JobControl.

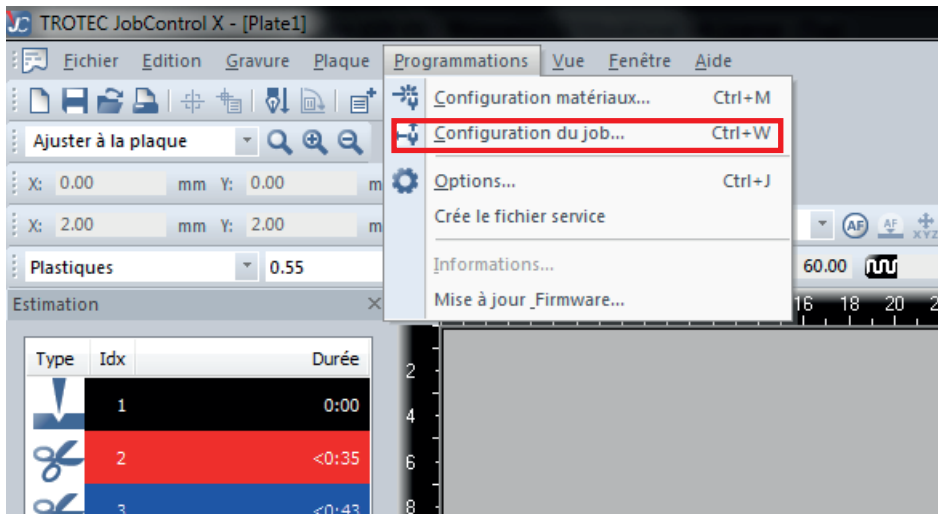


# PROCÉDURE D'INSTALLATION DES MATÉRIAUX FABLAB

Pour estimer le temps de vos découpes le plus fidèlement possible, vous devez installer la bibliothèque de matériaux JobControl qu'utilise le Fablab. Les matériaux de base dans le logiciel ne sont pas optimisés pour notre découpeuse laser.

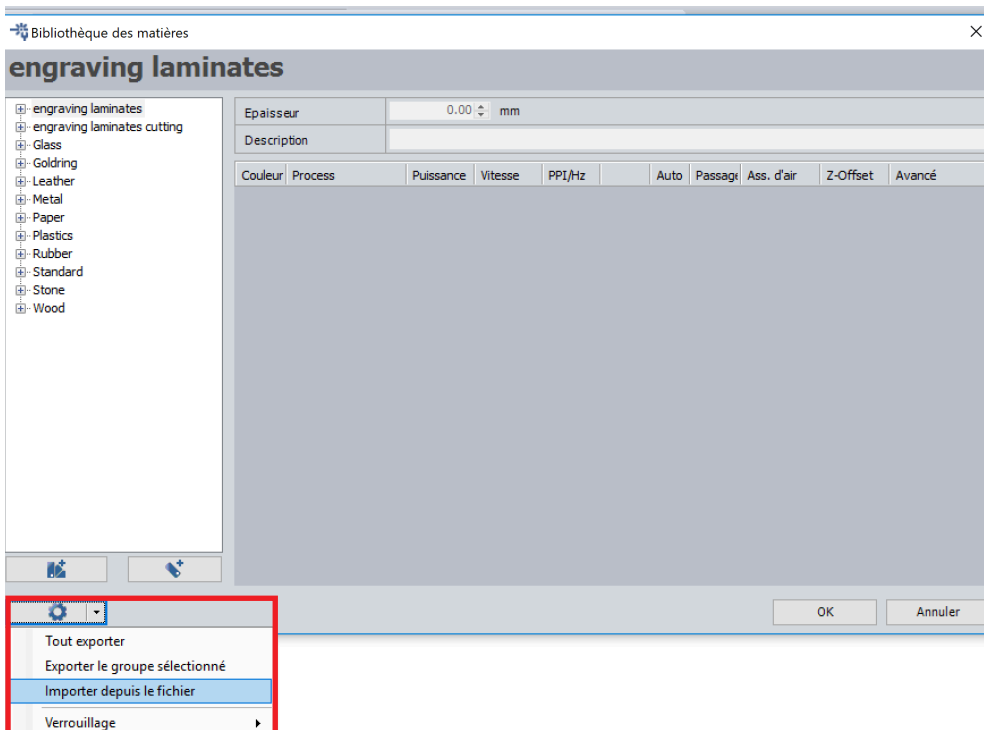
## ÉTAPE 1

Dans le menu **PROGRAMMATION** de JobControl, sélectionnez l'onglet **CONFIGURATION DES MATÉRIAUX**.



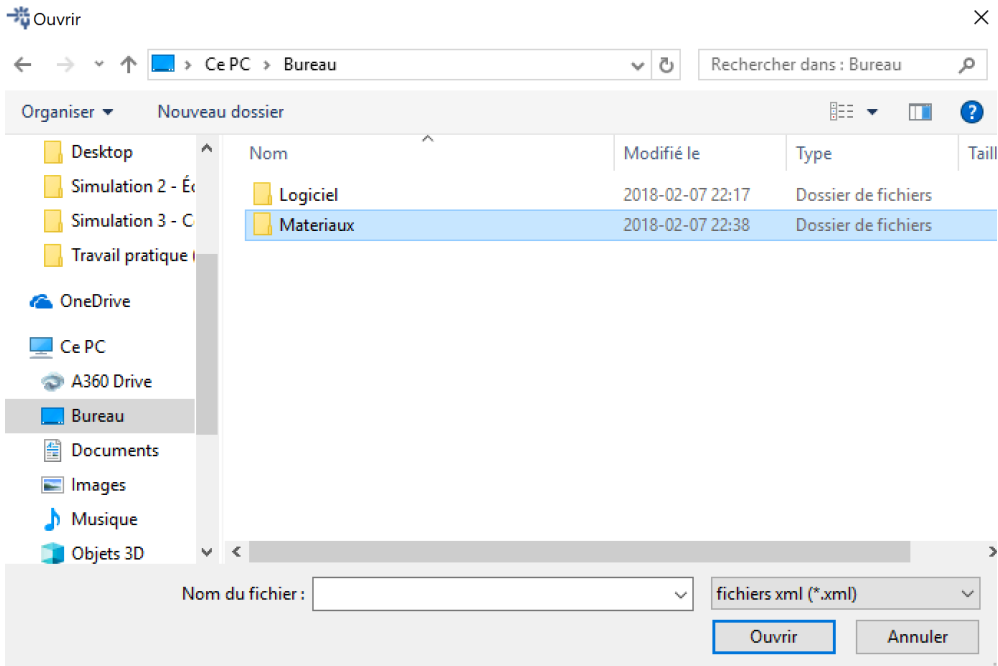
## ÉTAPE 2

Cette fenêtre va s'ouvrir. Il s'agit de la liste des matériaux de base du logiciel. Cliquez sur l'engrenage en bas à gauche, puis sélectionnez **Importer depuis le fichier**.

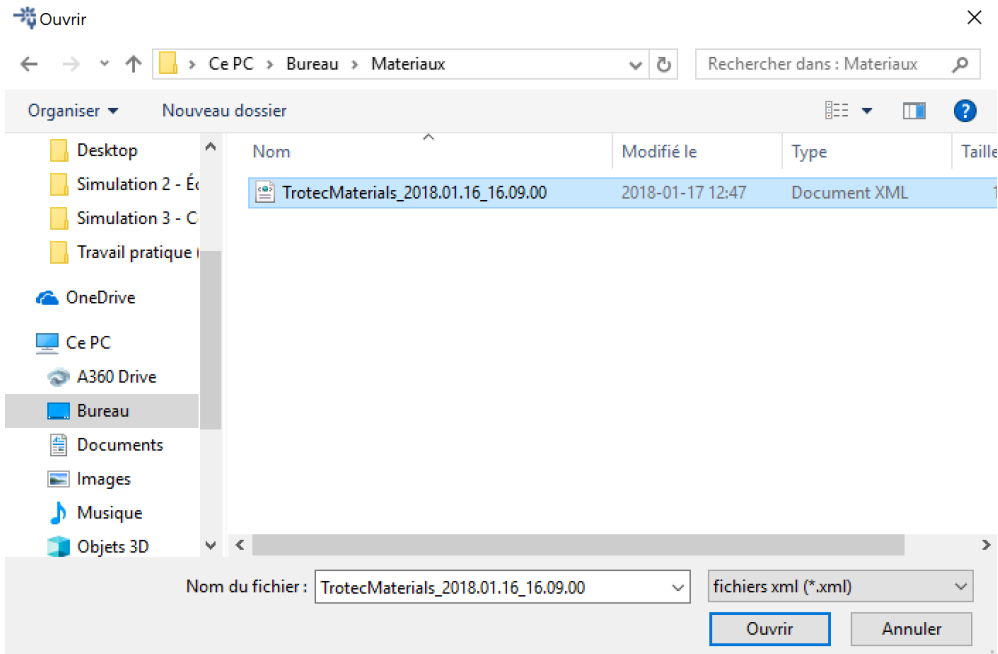


## ÉTAPE 3

3.1 Sélectionnez le dossier **Materiaux**, situé dans le dossier JobControl que vous avez préalablement copié/collé sur votre bureau à l'étape 4 de l'installation de JobContol.

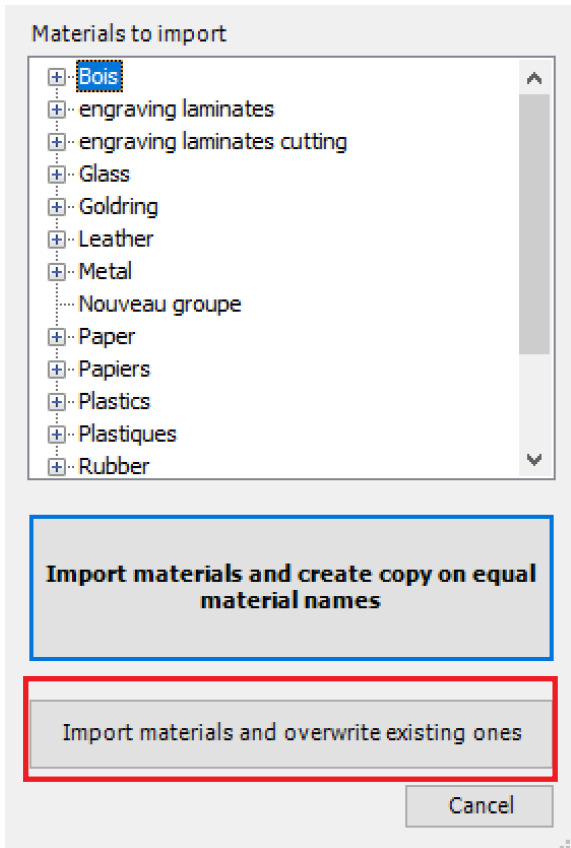


3.2 Sélectionnez le fichier **TrotecMaterials** et cliquez sur **Ouvrir**.



3.3 Appuyez sur **Import materials and overwrite existing ones** pour ne pas avoir les matériaux de base en double.

#### Material import

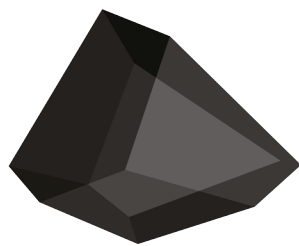


La bibliothèque des matériaux utilisés au Fablab est désormais installé sur votre ordinateur. Il s'agit des **matériaux en français**, puisque les matériaux en anglais sont ceux de base et ne sont pas optimisés pour notre découpeuse laser.

Afin d'évaluer votre temps de découpe, veuillez suivre le guide **Procédure pour évaluation du temps de découpe** disponible sur le site internet du Fablab, sous l'onglet découpe laser ou dans le dossier **Documentation** dans le dossier JobControl sur le réseau partage de l'école d'architecture.

## QUESTIONS/CONSEILS

Si le contenu de ce document ne répond pas à vos interrogations ou n'apaise pas vos inquiétudes, l'équipe laser du FabLab demeure disponible pour répondre à vos questions et vous conseiller: [laser@arc.ulaval](mailto:laser@arc.ulaval).



F A B L A B

[fablab@arc.ulaval.ca](mailto:fablab@arc.ulaval.ca)  
[www.fablab-eaul.wix.com/accueil](http://www.fablab-eaul.wix.com/accueil)